

- 保证 105°C 12000 小时;
- 适用于电梯, 港口机械及各种升降设备, 轨道交通, 新能源汽车, 太阳能, 风能, 核能, 地热变频器, 伺服系统, UPS, 开关电源, 通信电源, 电子提花机电源, 特种电源

长寿命

RoHS 指令
适应品

◆规格表

项目	特性					
工作温度范围	-40~+105°C (16-450 _{VDC})					
额定电压范围	16~500 _{VDC}					
静电容量容许差	± 20% (M) 20°C/120HZ					
漏电流	I=0.01CV 或者 5mA 中任意一个较小值 I:漏电流 (μA)、C:静电容量 (μF)、额定电压 (VDC) 20°C、5分钟值					
损失角正切值	额定电压 (Vdc)	16-50V	63V-80	100v~250V	315v~400V	420V~450V
	tanδ Max	0.35	0.25	0.15	0.15	0.20
反向电压/等效串联电感	2 V / 20 nH					
温度特性	静电容量变化率 C (-25°C) / C (+20°C) ≥ 0.7 20°C/120HZ					
绝缘电阻	全部端子和容器套上的绝缘套且安装的固定带之间用 DC500V 的绝缘电阻测定仪测出的值 ≥ 101MΩ					
绝缘耐压	全部端子和容器套的绝缘套且安装的固定带之间施加 AC2000V 的电压 1 分钟未出现异常。					
耐久性	在 105°C 环境下, 不超过额定电压的范围下叠加额定纹波电流, 连续加载额定电压 12000 小时后, 待温度恢复到 20°C 进行测量时, 应满足以下要求。					
	静电容量变化率	≤ 初始值的 ±20%				
	损失角正切值	≤ 初始规格值的 200%				
	漏电流	≤ 初始规格值				
高温无负荷特性	在 105°C 环境下, 无负荷放置 500 小时后待温度恢复到 20°C, 进行试验前处理 (JIS C 5101-4 4.1 项) 后进行测量时, 应满足以下要求					
	静电容量变化率	≤ 初始值的 ±20%				
	损失角正切值	≤ 初始规格值的 200%				
	漏电流	≤ 初始规格值				

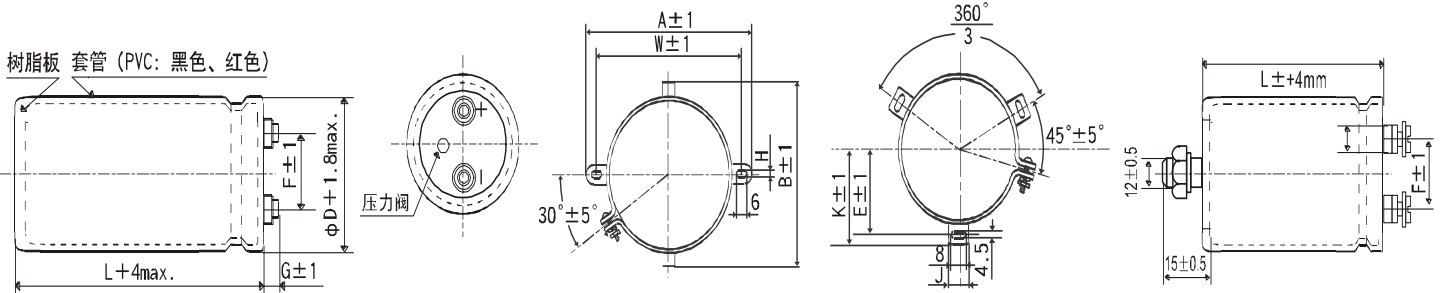
◆尺寸图 [mm]

●端子代码 : M5

●绑带代码 : B

●绑带代码 : C

●无绑带代码 : N



Ø35~ Ø63.5: G=6

Ø76.2~ Ø89: G=5

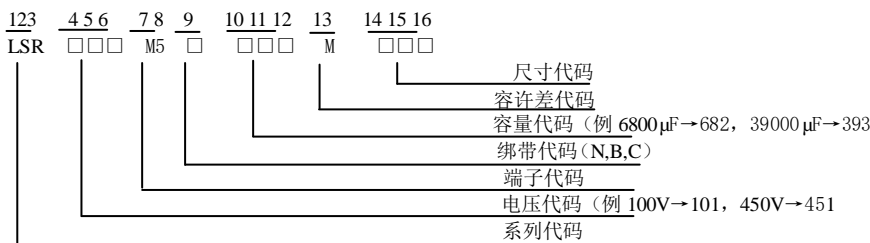
端子螺丝规格

~ Ø89 +字六角长螺丝 M5*0.8*10 M6*1.0*10 Ø100 +字圆型小螺丝 M8*1.25*16

螺丝拧紧最大容许转距 3.23N.m 弹簧圈、平垫圈, 螺丝拧紧最大容许转距 6.31N.m

ØD	A	B	W	H	F
35	58.0	44.0	48.0	3.5	12.7
50	78.0	64.0	68.0	4.5	22.4
63.5	90.0	76.0	80.0	4.5	28.0
76.2	104.5	90.0	93.5	4.5	31.5

◆产品型号体系



产品型号代码的详细介绍请参考 (产品型号的表示法 (螺丝端子型))

ØD	E	K	F	J
50	32.5	37.0	14.0	22.4
63.5	38.1	43.5	28.0	14.0
76.2	44.5	50.0	31.5	14.0
89	50.8	56.5	31.5	16.0
100	56.5	63.4	41.5	18.0



标准品一览表

工作电压 [V]	额定容量 [μ F]	外壳尺寸 D x L [mm]	ESR 100Hz20°C [m Ω]	额定纹波电流 (Ams/105°C, 120HZ)	产品型号	额定容量 [μ F]	外壳尺寸 D x L [mm]	ESR 100Hz20°C [m Ω]	额定纹波电流 (Ams/105°C, 120HZ)	产品型号	
16v	82000	35*55	6	9.0	LSR160M5B823KA55	25	65*130	1	36.4	LSR250M6C334KDD0	
	120000	35*70	4	12.0	LSR160M5B124KA70			390000	1	32.6	LSR250M6C394KDD0
	120000	42*50	4	11.1	LSR160M5B124KV50			560000	1	42.7	LSR250M6C564KEE5
	150000	35*80	4	14.2	LSR160M5B154KA80			560000	1	45.0	LSR250M6C564KE70
	150000	42*60	3	13.7	LSR160M5B154KV60			820000	1	58.2	LSR250M6C824KFE5
	180000	35*100	3	17.0	LSR160M5B184KAA0			820000	1	62.0	LSR250M6C824KFE5
	180000	42*70	3	15.8	LSR160M5B184KV70			820000	1	61.5	LSR250M6C824KFH0
	180000	42*80	3	15.0	LSR160M5B184KV80			1200000	1	82.6	LSR250M6CC5KFNO
	220000	42*90	2	19.1	LSR160M5B224KV90			1500000	1	94.0	LSR250M6C155KFM0
	220000	50*70	2	17.7	LSR160M5B224KC70			40	18000	35*55	21
	270000	42*105	2	21.1	LSR160M5B274KVA5	22000	42*50		17	5.3	LSR400M5B223KV50
	270000	50*80	2	20.6	LSR160M5B274KC80	27000	35*70		14	6.4	LSR400M5B273KA70
	390000	50*100	1	27.0	LSR160M5B394KCA0	33000	35*80		12	7.4	LSR400M5B333KA80
	470000	65*80	1	35.6	LSR160M6C474KD80	33000	42*60		12	7.2	LSR400M5B333KV60
	560000	65*100	1	42.1	LSR160M6C564KDA0	39000	35*100		10	8.9	LSR400M5B393KAA0
	820000	65*130	1	56.5	LSR160M6C824KDD0	39000	42*70		10	8.2	LSR400M5B393KV70
	820000	76*100	1	44.1	LSR160M6C824KEA0	39000	42*80		10	7.8	LSR400M5B393KV80
	1000000	76*115	1	46.5	LSR160M6CA5KEB5	56000	50*70		7	10.0	LSR400M5B563KC70
	1200000	76*145	1	50.8	LSR160M6CC5KEE5	56000	42*90		7	10.8	LSR400M5B563KV90
	1500000	76*170	1	53.5	LSR160M6C155KE70	68000	50*80	6	11.6	LSR400M5B683KC80	
1800000	89*145	1	57.3	LSR160M6C185KFE5	68000	42*105	6	11.8	LSR400M5B683KVA5		
2200000	76*225	1	61.0	LSR160M6C225KEN0	82000	50*100	5	13.8	LSR400M5B823KCA0		
2200000	89*170	1	60.4	LSR160M6C225KFH0	100000	65*80	4	18.3	LSR400M6C104KD80		
2700000	89*220	1	67.1	LSR160M6C275KFNO	150000	65*100	3	24.4	LSR400M6C154KDA0		
3300000	89*230	1	68.3	LSR160M6C335KFM0	180000	76*100	2	23.1	LSR400M6C184KEA0		
25v	33000	35*55	14	5.9	LSR250M5B333KA55	180000	65*130	2	29.6	LSR400M6C184KDD0	
	47000	35*70	9	7.8	LSR250M5B473KA70	220000	76*115	2	26.9	LSR400M6C224KEB5	
	47000	42*50	9	7.2	LSR250M5B473KV50	270000	76*145	1	32.6	LSR400M6C274KEE5	
	56000	35*80	8	9.0	LSR250M5B563KA80	330000	76*170	1	38.0	LSR400M6C334KE70	
	68000	42*60	7	9.5	LSR250M5B683KV60	470000	89*145	1	48.5	LSR400M6C474KFE5	
	68000	35*100	5	11.9	LSR250M5B683KAA0	470000	76*225	1	51.6	LSR400M6C474KEN0	
	68000	42*70	7	10.0	LSR250M5B683KV70	560000	89*170	1	55.8	LSR400M6C564KFH0	
	82000	42*80	5	10.5	LSR250M5B823KV80	680000	89*220	1	68.3	LSR400M6C684KFNO	
	82000	42*90	7	11.0	LSR250M5B823KV90	680000	89*230	1	69.6	LSR400M6C684KFM0	
	100000	50*70	4	12.3	LSR250M5B104KC70	6800	35*50	38	2.5	LSR500M5B682KA50	
	120000	42*105	4	14.6	LSR250M5B124KVA5	8200	35*50	33	2.8	LSR500M5B822KA50	
	120000	50*80	4	14.2	LSR250M5B124KC80	10000	42*40	22	3.1	LSR500M5B103KV40	
	150000	50*100	3	17.3	LSR250M5B154KCA0	15000	42*50	18	3.3	LSR500M5B153KV50	
	180000	65*80	3	22.4	LSR250M6C184KD80	15000	35*60	16	3.4	LSR500M5B153KA60	
	270000	65*100	2	29.8	LSR250M6C274KDA0	18000	42*60	14	6.1	LSR500M5B183KV60	
	330000	76*100	1	28.5	LSR250M6C334KEA0	22000	42*70	10	6.5	LSR500M5B223KV70	



标准品一览表

工作电压 [V]	额定容量 [μ F]	外壳尺寸 D x L [mm]	ESR 100Hz20°C [m Ω]	额定纹波电流 (Ams/105°C, 120HZ)	产品型号	工作电压 [V]	额定容量 [μ F]	外壳尺寸 D x L [mm]	ESR 100Hz20°C [m Ω]	额定纹波电流 (Ams/105°C, 120HZ)	产品型号
50v	27000	50*70	8	8.0	LSR500M5B273KC70	80v	18000	42*90	18	6.2	LSR800M5B183KV90
	33000	42*100	7	7.0	LSR500M5B333KVA0		18000	50*70	18	6.2	LSR800M5B183KC70
	39000	50*90	7	10.0	LSR500M5B393KC90		22000	42*105	14	7.9	LSR800M5B223KVA5
	47000	65*70	4	13.1	LSR500M6C473KD70		22000	50*80	14	7.2	LSR800M5B223KC80
	68000	65*85	4	16.5	LSR500M6C683KD85		27000	50*100	12	8.7	LSR800M5B273KCA0
	82000	76*90	3	17.1	LSR500M6C823KE90		39000	65*80	8	12.6	LSR800M6C393KD80
	100000	65*120	3	22.1	LSR500M6C104KDC0		47000	65*100	7	15.0	LSR800M6C473KDA0
	120000	76*115	2	20.3	LSR500M6C124KEB5		68000	65*130	5	15.7	LSR800M6C683KDD0
	150000	76*130	2	24.6	LSR500M6C154KED0		68000	76*100	5	19.7	LSR800M6C683KEA0
	180000	76*150	2	28.6	LSR500M6C184KEF5		82000	76*115	4	18.0	LSR800M6C823KEB5
	220000	89*140	1	35.1	LSR500M6C224KFE0		100000	76*145	3	21.7	LSR800M6C104KEE5
	270000	76*220	1	38.8	LSR500M6C274KEN0		120000	76*170	3	25.1	LSR800M6C124KE70
	330000	89*200	1	48.6	LSR500M6C334KF00		150000	89*145	2	30.0	LSR800M6C154KFE5
	390000	89*210	1	51.6	LSR500M6C394KFP0		180000	76*225	2	35.0	LSR800M6C184KEN0
	470000	89*230	1	56.5	LSR500M6C474KFM0		180000	89*170	2	34.3	LSR800M6C184KFH0
63v	8200	35*55	35	3.7	LSR630M5B822KA55	220000	89*220	1	42.6	LSR800M6C224KFN0	
	12000	42*50	24	4.6	LSR630M5B123KV50	270000	89*230	1	48.0	LSR800M6C274KFM0	
	15000	35*70	19	5.5	LSR630M5B153KA70	100v	3300	35*55	48	3.1	LSR101M5B332KA55
	18000	35*80	16	6.3	LSR630M5B183KA80		4700	35*70	34	4.1	LSR101M5B472KA70
	18000	42*60	16	6.1	LSR630M5B183KV60		4700	42*55	34	3.8	LSR101M5B472KV55
	18000	35*100	16	6.9	LSR630M5B183KAA0		5600	35*80	28	4.7	LSR101M5B562KA80
	22000	42*70	13	7.1	LSR630M5B223KV70		5600	42*70	28	4.6	LSR101M5B562KV70
	22000	42*80	13	6.8	LSR630M5B223KV80		6800	35*100	23	5.7	LSR101M5B682KAA0
	27000	50*70	11	8.0	LSR630M5B273KC70		6800	42*70	23	5.3	LSR101M5B682KV70
	27000	42*105	11	8.6	LSR630M5B273KVA5		8200	42*80	19	5.5	LSR101M5B822KV80
	33000	50*80	9	9.3	LSR630M5B333KC80		10000	50*70	16	6.5	LSR101M5B103KC70
	33000	42*105	9	9.5	LSR630M5B333KVA5		10000	42*105	16	7.1	LSR101M5B103KVA5
	39000	50*100	7	11.0	LSR630M5B393KCA0		12000	42*120	13	7.7	LSR101M5B123KVC0
	47000	65*80	6	14.5	LSR630M6C473KD80		12000	50*80	13	7.5	LSR101M5B123KC80
	68000	65*100	4	19.0	LSR630M6C683KDA0		15000	50*100	11	9.2	LSR101M5B153KCA0
	82000	76*100	3	18.0	LSR630M6C823KEA0		18000	65*80	9	12.1	LSR101M6C183KD80
	100000	65*130	3	25.5	LSR630M6C104KDD0		22000	65*100	7	14.5	LSR101M6C223KDA0
	120000	76*115	2	22.9	LSR630M6C124KEB5		27000	76*100	6	13.9	LSR101M6C273KEA0
	150000	76*145	2	28.1	LSR630M6C154KEE5		33000	65*130	5	19.6	LSR101M6C333KDD0
	180000	76*170	2	32.4	LSR630M6C184KE70		39000	76*115	4	17.6	LSR101M6C393KEB5
	220000	89*145	1	38.3	LSR630M6C224KFE5		47000	76*145	3	21.1	LSR101M6C473KEE5
220000	76*225	1	40.8	LSR630M6C224KEN0	56000		76*170	3	24.2	LSR101M6C563KE70	
270000	89*170	1	44.8	LSR630M6C274KFH0	68000		89*145	2	28.6	LSR101M6C683KFE5	
330000	89*220	1	54.9	LSR630M6C334KFN0	82000	76*225	2	33.4	LSR101M6C823KEN0		
390000	89*230	1	60.9	LSR630M6C394KFM0	82000	89*170	2	33.1	LSR101M6C823KFH0		
80v	6800	35*55	47	3.2	LSR800M5B682KA55	120000	89*220	1	44.5	LSR101M6C124KFN0	
	8200	42*50	39	3.8	LSR800M5B822KV50	120000	89*230	1	45.3	LSR101M6C124KFM0	
	10000	35*70	32	4.2	LSR800M5B103KA70	160v	1800	35*55	62	2.8	LSR161M5B182KA55
	12000	35*80	27	4.6	LSR800M5B123KA80		2200	35*70	51	3.4	LSR161M5B222KA70
	12000	42*60	27	4.7	LSR800M5B123KV60		2200	42*55	51	3.1	LSR161M5B222KV55
	15000	35*100	21	6.0	LSR800M5B153KAA0		2700	35*80	41	3.9	LSR161M5B272KA80
	15000	42*70	21	5.6	LSR800M5B153KV70		3300	42*70	34	4.2	LSR161M5B332KV70
	15000	42*80	21	5.3	LSR800M5B153KV80		3900	35*100	29	5.2	LSR161M5B392KAA0



标准品一览表

工作电压 [V]	额定容量 [μ F]	外壳尺寸 D x L [mm]	ESR 100Hz20°C [m Ω]	额定纹波电流 (Ams/105°C, 120HZ)	产品型号	工作电压 [V]	额定容量 [μ F]	外壳尺寸 D x L [mm]	ESR 100Hz20°C [m Ω]	额定纹波电流 (Ams/105°C, 120HZ)	产品型号	
160v	3900	42*80	29	4.6	LSR161M5B392KV80	250v	5600	50*100	17	5.7	LSR251M5B562KCA0	
	4700	42*100	24	5.4	LSR161M5B472KVA0		5600	65*80	17	7.2	LSR251M6C562KD80	
	4700	50*70	24	5.7	LSR161M5B472KC70		8200	65*100	12	8.7	LSR251M6C822KDA0	
	5600	50*80	20	6.1	LSR161M5B562KC80		10000	65*120	12	11.4	LSR251M6C103KDC0	
	6800	42*105	16	6.9	LSR161M5B682KVA5		12000	76*100	8	12.1	LSR251M6C123KEA0	
	8200	50*100	14	8.1	LSR161M5B822KCA0		15000	76*115	6	14.1	LSR251M6C153KEB5	
	8200	65*80	14	9.7	LSR161M6C822KD80		18000	76*115	6	14.1	LSR251M6C183KEB5	
	12000	65*100	9	12.8	LSR161M6C123KDA0		18000	76*145	5	16.8	LSR251M6C183KEE5	
	18000	65*130	6	13.7	LSR161M6C183KDD0		27000	76*170	5	17.7	LSR251M6C273KE70	
	18000	76*100	6	17.1	LSR161M6C183KEA0		27000	89*145	4	23.2	LSR251M6C273KFE5	
	18000	76*115	6	14.3	LSR161M6C183KEB5		33000	76*225	4	24.5	LSR251M6C333KEN0	
	27000	76*145	4	19.1	LSR161M6C273KEE5		39000	89*220	2	32.7	LSR251M6C393KFNO	
	27000	76*170	4	20.1	LSR161M6C273KE70		39000	89*230	2	33.3	LSR251M6C393KFM0	
	39000	89*145	3	25.9	LSR161M6C393KFE5		350v	680	35*55	141	1.8	LSR351M5B680KA55
	47000	76*225	2	30.2	LSR161M6C473KEN0			1000	35*70	96	2.3	LSR351M5B102KA70
	47000	89*170	2	30.0	LSR161M6C473KFH0			1200	42*55	80	2.8	LSR351M5B122KV55
56000	89*220	2	36.3	LSR161M6C563KFNO	1200	35*80		80	2.7	LSR351M5B122KA80		
68000	89*230	2	40.7	LSR161M6C683KFM0	1500	35*100		64	3.0	LSR351M5B152KAA0		
200v	1500	35*50	63	2.8	LSR201M5B152KA50	1500		42*80	64	3.4	LSR351M5B152KV80	
	1800	35*70	52	2.6	LSR201M5B182KA70	1800		42*90	53	3.6	LSR351M5B182KV90	
	2200	42*70	41	3.1	LSR201M5B222KV70	1800		50*70	53	3.8	LSR351M5B182KC70	
	2700	42*70	33	4.1	LSR201M5B272KV70	2200		50*80	43	4.2	LSR351M5B222KC80	
	3300	42*100	27	4.5	LSR201M5B332KVA0	2200		42*105	43	4.3	LSR351M5B222KVA5	
	3900	50*60	28	5.0	LSR201M5B392KC60	2700		50*100	35	5.0	LSR351M5B272KCA0	
	4700	50*80	14	5.2	LSR201M5B472KC80	3900		65*80	24	7.2	LSR351M6C392KD80	
	5600	50*90	16	7.0	LSR201M5B562KC90	4700		65*100	20	8.6	LSR351M6C472KDA0	
	6800	65*70	16	8.2	LSR201M6C682KD70	5600		76*100	17	8.2	LSR351M6C562KEA0	
	8200	65*90	11	10.3	LSR201M6C822KD90	6800		65*130	14	11.5	LSR351M6C682KDD0	
	10000	65*105	10	11.1	LSR201M6C103KDA5	6800		76*115	14	9.5	LSR351M6C682KEB5	
	12000	65*120	7	11.6	LSR201M6C123KDC0	8200	76*145	12	11.4	LSR351M6C822KEE5		
	15000	76*105	5	12.6	LSR201M6C153KEA5	10000	76*170	10	13.2	LSR351M6C103KE70		
	18000	76*130	4	14.2	LSR201M6C183KED0	12000	89*145	8	15.5	LSR351M6C123KFE5		
	22000	76*145	4	19.3	LSR201M6C223KEE5	15000	76*225	6	18.4	LSR351M6C153KEN0		
	27000	76*190	3	21.6	LSR201M6C273KEK0	15000	89*170	6	18.3	LSR351M6C153KFH0		
39000	89*200	2	26.3	LSR201M6C393KFO0	18000	89*200	5	22.2	LSR351M6C183KFO0			
47000	89*230	1	28.8	LSR201M6C473KFM0	22000	89*230	5	22.6	LSR351M6C223KFM0			
250v	1200	35*55	80	2.4	LSR251M5B122KA55	400v	560	35*55	227	1.4	LSR401M5B560KA55	
	1500	35*70	64	3.0	LSR251M5B152KA70		680	42*55	187	1.7	LSR401M5B680KV55	
	1500	42*55	64	2.8	LSR251M5B152KV55		820	35*70	155	1.8	LSR401M5B820KA70	
	1800	35*80	53	3.5	LSR251M5B182KA80		1000	35*80	127	2.2	LSR401M5B102KA80	
	1800	42*70	53	3.3	LSR251M5B182KV70		1000	42*70	127	2.2	LSR401M5B102KV80	
	2200	42*80	43	4.1	LSR251M5B222KV80		1200	35*100	106	2.5	LSR401M5B122KAA0	
	2700	35*100	35	4.4	LSR251M5B272KAA0		1200	42*80	106	2.4	LSR401M5B122KV80	
	2700	42*80	35	4.1	LSR251M5B272KV80		1500	42*90	85	2.8	LSR401M5B152KV90	
	3300	42*90	29	4.9	LSR251M5B332KV90		1500	50*70	85	3.0	LSR401M5B152KC70	
	3300	50*70	29	5.2	LSR251M5B332KC70		1800	50*80	71	3.3	LSR401M5B182KC80	
	3900	50*80	24	5.5	LSR251M5B392KC80		1800	42*105	71	3.3	LSR401M5B182KVA5	
	3900	42*105	24	5.7	LSR251M5B392KVA5		2200	50*100	58	3.9	LSR401M5B222KCA0	



标准品一览表

工作电压 [V]	额定容量 [μ F]	外壳尺寸 D x L [mm]	ESR 100Hz20°C [m Ω]	额定纹波电流 (Ams/105°C, 120HZ)	产品型号	工作电压 [V]	额定容量 [μ F]	外壳尺寸 D x L [mm]	ESR 100Hz20°C [m Ω]	额定纹波电流 (Ams/105°C, 120HZ)	产品型号	
400v	3300	65*80	39	5.8	LSR401M6C332KD80	450v	6800	76*170	16	10.1	LSR451M6C682KEH0	
	3900	65*100	33	6.8	LSR401M6C392KDA0		8200	89*145	14	11.9	LSR451M6C822KFE5	
	4700	65*120	30	6.8	LSR401M6C472KDC0		10000	76*225	11	13.9	LSR451M6C103KEN0	
	5600	76*100	23	8.9	LSR401M6C562KEA0		12000	89*170	9	15.1	LSR451M6C123KFH0	
	6800	76*115	19	8.2	LSR401M6C682KEB5		15000	89*210	7	18.8	LSR451M6C153KFP0	
	8200	76*145	16	9.8	LSR401M6C822KEE5		18000	89*230	5	19.1	LSR451M6C183KFM0	
	450v	10000	76*170	13	11.4	LSR401M6C103KE70	500v	390	35*55	286	1.3	LSR501M5B390KA55
		12000	89*145	11	13.4	LSR401M6C123KFE5		470	42*55	237	1.5	LSR501M5B470KV55
		15000	76*225	8	16.0	LSR401M6C153KEN0		560	35*70	199	1.7	LSR501M5B560KA70
		15000	89*170	8	15.8	LSR401M6C153KFH0		680	35*80	164	2.0	LSR501M5B680KA80
		18000	89*220	7	19.2	LSR401M6C183KFN0		680	42*60	164	1.9	LSR501M5B680KV60
		22000	89*230	7	22.1	LSR401M6C223KFM0		820	35*100	136	2.2	LSR501M5B820KAA0
470		35*55	237	1.4	LSR451M5B470KA55	820		42*70	136	2.1	LSR501M5B820KV70	
560		35*70	199	1.7	LSR451M5B560KA70	1000		50*70	111	2.7	LSR501M5B102KC70	
560		42*55	199	1.7	LSR451M5B560KV55	1200		42*90	93	2.7	LSR501M5B122KV90	
680		35*80	164	1.7	LSR451M5B680KA80	1200		50*80	93	2.8	LSR501M5B122KC80	
820		42*70	136	2.0	LSR451M5B820KV70	1500		50*90	60	3.5	LSR501M5B152KC90	
820		35*100	136	2.1	LSR451M5B820KAA0	2200		65*80	51	5.0	LSR501M6C222KD80	
1000		42*80	111	2.2	LSR451M5B102KV80	2700		65*100	41	6.1	LSR501M6C272KDA0	
1000		42*70	111	2.4	LSR451M5B102KV70	3300		76*100	34	7.3	LSR501M6C332KEA0	
1200		42*90	93	2.9	LSR451M5B122KV90	3900		65*130	29	6.4	LSR501M6C392KDD0	
1500		50*80	74	3.2	LSR451M5B152KC80	4700		76*115	24	7.3	LSR501M6C472KEB5	
1500		42*105	74	3.3	LSR451M5B152KVA5	5600		76*145	20	8.7	LSR501M6C562KEE5	
1800		50*100	62	3.8	LSR451M5B182KCA0	6800		76*170	16	10.1	LSR501M6C682KEH0	
2200		65*80	51	5.0	LSR451M6C222KD80	8200		89*145	14	11.9	LSR501M6C822KFE5	
2700		65*100	41	6.1	LSR451M6C272KDA0	10000		76*220	11	13.9	LSR501M6C103KEN0	
3900		65*130	29	8.1	LSR451M6C392KDD0	12000		76*230	9	15.1	LSR501M6C123KEM0	
3900		76*100	29	6.3	LSR451M6C392KEA0	15000		89*200	7	18.8	LSR501M6C153KFO0	
4700		76*115	24	7.3	LSR451M6C472KEB5	15000		89*230	7	19.1	LSR501M6C153KFM0	
5600		76*145	20	8.7	LSR451M6C562KEE5	18000		89*230	5	20.3	LSR501M6C183KFM0	

◆ 额定纹波电流频率修正系数

纹波频率与标准品一览表的规定值相异时, 请使用小于乘以下表系数所得之值的值。

● 频率修正系数

频率 (HZ)	50	120	300	1K	3K	10K	50K
16~50VDC	0.95	1.00	1.03	1.05	-	1.09	1.12
63~80VDC	0.90	1.00	1.06	1.10	-	1.18	1.22
100~250VDC	0.80	1.00	1.12	1.22	-	1.30	1.33
350~500VDC	0.80	1.00	1.20	1.50	1.60	-	-

※铝电解电容器由于在纹波电流叠加时自我发热、温度上升而老化, 每升温 5~10°C 寿命减少一半。

要想保持长寿命请在使用过程中降低纹波电流。此外, 额定电压的 80% 以上到额定电压范围内可通过降低电压延长寿命。