

充放电

储能品

高纹波

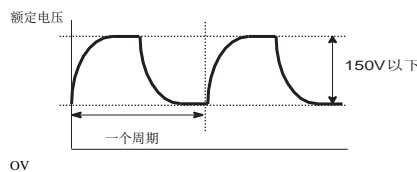
RoHS 指令
适应品

●充放电次数大于 1000 万次, 或 2 年以上实际使用品质保证

●适用于柜员机退卡使用、启动多晶硅还原电源、太阳能光伏、玻璃玻纤、钢铁冶金、石油化工、机械制造、核电等设备, 数控车床、数控铣床、火花机, 平面磨床, 钻功机, 加工中心机, 精雕机等设备

◆规格表

项目	特性	
工作温度范围	-25~+85℃	
额定电压范围	350~550VDC	
静电容量容许差	± 20% (N) 20℃/120HZ	
漏电流	I=0.02CV 或者 5mA 中任意一个较小值 I:漏电流 (μA)、C:静电容量 (μF)、额定电压 (VDC) 20℃/5 分钟值	
损失角正切值 (tanδ)	≤0.25 20℃/120HZ	
温度特性	静电容量变化率 C (-25℃) / C (+20℃) ≥0.7 20℃/120HZ	
绝缘电阻	全部端子和容器套上的绝缘套且安装的固定带之间用 DC500V 的绝缘电阻测定仪测出的值 ≥100MΩ	
绝缘耐压	全部端子和容器套的绝缘套且安装的固定带之间施加 AC2000V 的电压 1 分钟未出现异常。	
充放电/耐久特性	环境温度 40℃, 充放电电压差 (ΔV) = 额定电压 x 0.3, 在周期 3HZ 时进行 1000 万次充放电后, 应满足以下项目	
	静电容量变化率	≤初始值的 ±20%
	损失角正切值	≤初始规格值的 200%
	漏电流	≤初始规格值
	外观	无显著异常
高温无负荷特性	在 85℃ 环境下, 无负荷放置 500 小时后待温度恢复到 20℃, 进行试验前处理 (JIS C 5101-4 4.1 项) 后进行测量时, 应满足以下要求	
	静电容量变化率	≤初始值的 ±20%
	损失角正切值	≤初始规格值的 200%
	漏电流	≤初始规格值



◆尺寸图 [mm]

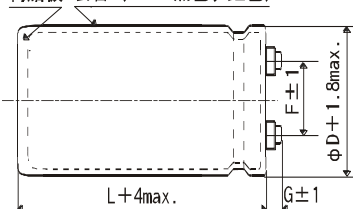
●端子代码: M5

●绑带代码: B

●绑带代码: C

●无绑带代码: N

树脂板 套管 (PVC: 黑色、红色)



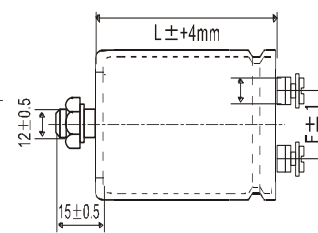
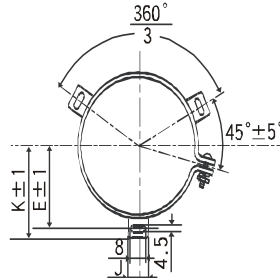
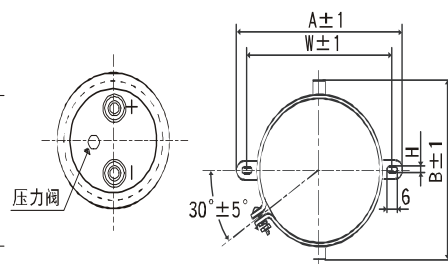
035~ 063.5: G=6

076.2~ 089: G=5

端子螺丝规格

-089 +字六角长螺丝 M5*0.8*10 M6*1.0*10 0100 +字圆型小螺丝 M8*1.25*16

螺丝拧紧最大容许转矩 3.23N.m 弹簧圈、平垫圈, 螺丝拧紧最大容许转矩 6.31N.m



∅D	A	B	W	H	F
35	58.0	44.0	48.0	3.5	12.7
50	78.0	64.0	68.0	4.5	22.4
63.5	90.0	76.0	80.0	4.5	28.0
76.2	104.5	90.0	93.5	4.5	31.5

◆产品型号体系

12 3 4 5 6 7 8 9 10 11 12 13 14 15
 LD □□□ M5 □ □□□ M □□□

尺寸代码

容许差代码

容量代码 (例 6800μF→682, 39000μF→393)

绑带代码 (N,B,C)

端子代码

电压代码 (例 550V→551, 500V→501)

系列代码

∅D	E	K	F	J
50	32.5	37.0	14.0	22.4
63.5	38.1	43.5	28.0	14.0
76.2	44.5	50.0	31.5	14.0
89	50.8	56.5	31.5	16.0
100	56.5	63.4	41.5	18.0

产品型号代码的详细介绍请参考 (产品型号的表示法 (螺丝端子型))
 规格书中记载的内容有可能未经更新 (例如尺寸, 特殊的容量, 特殊的电压, 特殊的要求)。贵司在购买、使用时请咨询本公司商务工程师, 以便给您更新更准确的技术信息。



标准品一览表

工作电压 [V]	额定容量 [μ F]	外壳尺寸 D x L [mm]	损耗角 120HZ, 20 °C [tan δ]	额定纹波电流 (Ams/85 °C, 120HZ)	产品型号	工作电压 [V]	额定容量 [μ F]	外壳尺寸 D x L [mm]	损耗角 120HZ, 20 °C [tan δ]	额定纹波电流 (Ams/85 °C, 120HZ)	产品型号
350	1500	50*65	0.25	5.09	LD351M5C152MC65	450	3300	63.5*115	0.25	9.97	LD451M5C332MDB5
	1800	50*75	0.25	5.93	LD351M5C182MC75		3900	63.5*130	0.25	11.4	LD451M5C392MDD0
	2200	50*96	0.25	7.3	LD351M5C222MC96		3900	76.2*96	0.25	11.1	LD451M5C392ME96
	2700	50*115	0.25	8.76	LD351M5C272MCB5		4700	63.5*155	0.25	13.6	LD451M5C472MDF5
	3300	63.5*85	0.25	9.71	LD351M5C332MD85		4700	76.2*115	0.25	13.2	LD451M5C472MEB5
	3900	50*130	0.25	11.1	LD351M5C392MCD0		5600	76.2*130	0.25	15.2	LD451M5C562MED0
	3900	63.5*96	0.25	11.1	LD351M5C392MD96		6800	76.2*155	0.25	18.1	LD451M5C682MEF5
	4700	63.5*115	0.25	13.2	LD351M5C472MDB5		8200	89*130	0.25	19.2	LD451M5C822MFD0
	5600	63.5*130	0.25	15.2	LD351M5C562MDD0	500	470	50*60	0.25	2.17	LD501M5C471MC60
	5600	76.2*96	0.25	14.3	LD351M5C562ME96		680	50*65	0.25	2.7	LD501M5C681MC65
	6800	76.2*115	0.25	17.0	LD351M5C682MEB5		820	50*75	0.25	3.15	LD501M5C821MC75
	8200	76.2*130	0.25	19.6	LD351M5C822MED0		1000	50*85	0.25	3.67	LD501M5C102MC85
	10000	76.2*155	0.25	23.4	LD351M5C103MEF5		1200	50*96	0.25	4.22	LD501M5C122MC96
	12000	89*130	0.25	24.1	LD351M5C123MFD0		1500	50*115	0.25	5.14	LD501M5C152MCB5
15000	89*155	0.25	29.1	LD351M5C153MFF5	1500		63.5*96	0.25	5.42	LD501M5C152MD96	
400	1200	50*65	0.25	4.55	LD401M5C122MC65		1800	50*130	0.25	5.95	LD501M5C182MCD0
	1500	50*75	0.25	5.41	LD401M5C152MC75		1800	63.5*96	0.25	5.94	LD501M5C182MD96
	1800	50*85	0.25	6.26	LD401M5C182MC85		2200	63.5*115	0.25	7.1	LD501M5C222MDB5
	2200	50*96	0.25	7.3	LD401M5C222MC96		2200	76.2*96	0.25	7.3	LD501M5C222ME96
	2700	50*115	0.25	8.76	LD401M5C272MCB5		2700	63.5*130	0.25	8.31	LD501M5C272MDD0
	3300	63.5*96	0.25	10.2	LD401M5C332MD96		3300	76.2*115	0.25	9.65	LD501M5C332MEB5
	3900	63.5*115	0.25	12	LD401M5C392MDB5		3900	76.2*130	0.25	11.1	LD501M5C392MED0
	4700	63.5*130	0.25	13.9	LD401M5C472MDD0	4700	76.2*155	0.25	13.1	LD501M5C472MEF5	
	4700	76.2*96	0.25	13.1	LD401M5C472ME96	6800	89*155	0.25	15.9	LD501M5C682MFF5	
	5600	63.5*155	0.25	16.5	LD401M5C562MDF5	550	390	50*60	0.25	1.98	LD551M5C391MC60
	6800	76.2*115	0.25	17.0	LD401M5C682MEB5		560	50*65	0.25	2.45	LD551M5C561MC65
	8200	76.2*155	0.25	21.2	LD401M5C822MEF5		680	50*75	0.25	2.87	LD551M5C681MC75
	10000	89*130	0.25	22.0	LD401M5C103MFD0		820	50*85	0.25	3.32	LD551M5C821MC85
	12000	89*155	0.25	26.0	LD401M5C123MFF5		1200	50*115	0.25	4.6	LD551M5C122MCB5
450	1000	50*70	0.25	3.87	LD451M5C102MC70		1500	63.5*96	0.25	5.42	LD551M5C152MD96
	1200	50*75	0.25	4.36	LD451M5C122MC75		1800	76.2*80	0.25	6.12	LD551M5C182ME80
	1500	50*90	0.25	5.28	LD451M5C152MC90		2200	76.2*96	0.25	7.3	LD551M5C222ME96
	1800	50*96	0.25	5.95	LD451M5C182MC96		2700	76.2*115	0.25	8.73	LD551M5C272MEB5
	2200	50*130	0.25	7.54	LD451M5C222MCD0		3300	76.2*130	0.25	10.2	LD551M5C332MED0
	2700	63.5*96	0.25	8.34	LD451M5C272MD96		5600	89*155	0.25	14.5	LD551M5C562MFF5

◆ 额定纹波电流频率修正系数

纹波频率与标准品一览表的规定值相异时, 请使用小于乘以下表系数所得之值。

● 频率修正系数

频率 (HZ)	50	120	300	1K	3K
修正系数	0.8	1.0	1.1	1.3	1.4

※ 铝电解电容器由于在纹波电流叠加时自我发热、温度上升而老化, 第升温 5~10°C 寿命减少一半。

要想保持长寿命请在使用过程中降低纹波电流。此外, 额定电压的 80% 以上到额定电压范围内可通过降低电压延长寿命。