

长寿命

高纹波

纹波  
负荷

RoHS 指令  
适应品

- 小型、高纹波、长寿命品、保证85°C5000小时产品
- 适用于高低压电气设备、高低压开关柜、电力变压器、数码变频发电机、镭射光疗仪、超级能量仪  
点阵激光治疗仪、能量纤维塑身仪、形体雕塑仪、面部雕塑仪、细胞氧疗仪、排卵测试仪、监控器材

◆规格表

项目	特性
工作温度范围	-25~+85°C
额定电压范围	6.3~550VDC
静电容量容许差	± 20% (M) 20°C/120HZ
漏电流	I=0.02CV 或者 5mA 中任意一个较小值 I:漏电流 (µA); C:静电容量 (µF)、额定电压 (VDC) 20°C/5 分钟值
损失角正切值 (tanδ)	≤0.25 20°C/120HZ
温度特性	静电容量变化率 C (-25°C) / C (+20°C) ≥0.7 20°C/120HZ
绝缘电阻	全部端子和容器套上的绝缘套且安装的固定带之间用 DC500V 的绝缘电阻测定仪测出的值 ≥100MΩ
绝缘耐压	全部端子和容器套的绝缘套且安装的固定带之间施加 AC2000V 的电压 1 分钟未出现异常。
耐久性	在 85°C 环境下, 不超过额定电压的范围下叠加额定纹波电流, 连续加载额定电压 2000 小时后, 待温度恢复到 20°C 进行测量时, 应满足以下要求。
	静电容量变化率 ≤初始值的 ±20%
	损失角正切值 ≤初始规格值的 200%
高温无负荷特性	在 85°C 环境下, 无负荷放置 500 小时后待温度恢复到 20°C, 进行试验前处理 (JIS C 5101-4 4.1 项) 后进行测量时, 应满足以下要求
	静电容量变化率 ≤初始值的 ±20%
	漏电流 ≤初始规格值

◆尺寸图 [mm]

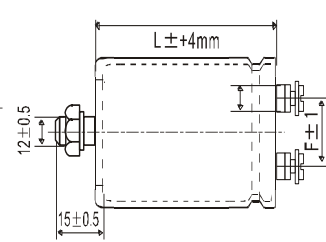
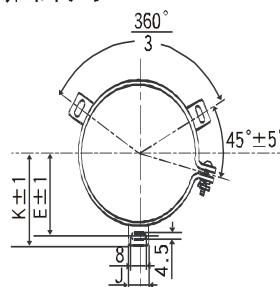
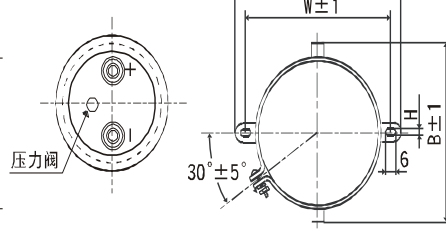
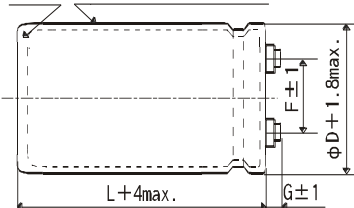
●端子代码 : M5

●绑带代码 : B

●绑带代码 : C

●无绑带代码 : N

树脂板 套管 (PVC: 黑色、红色)



035~ 063.5: G=6

076.2~ 089: G=5

端子螺丝规格

~ 089 +字六角长螺丝 M5\*0.8\*10 M6\*1.0\*10 0100 +字圆型小螺丝 M8\*1.25\*16

螺丝拧紧最大容许转矩 3.23N.m 弹簧圈、平垫圈, 螺丝拧紧最大容许转矩 6.31N.m

∅D	A	B	W	H	F
35	58.0	44.0	48.0	3.5	12.7
50	78.0	64.0	68.0	4.5	22.4
63.5	90.0	76.0	80.0	4.5	28.0
76.2	104.5	90.0	93.5	4.5	31.5

◆产品型号体系

123 456 78 9 10 11 12 13 14 15 16  
 LNB □□□ M5 □ □□□ M □□□

尺寸代码  
 容许差代码  
 容量代码 (例 6800µF→682, 39000µF→393)  
 绑带代码 (N,B,C)  
 端子代码  
 电压代码 (例 350V→351, 400V→401)  
 系列代码

产品型号代码的详细介绍请参考 (产品型号的表示法 (螺丝端子型))

∅D	E	K	F	J
50	32.5	37.0	14.0	22.4
63.5	38.1	43.5	28.0	14.0
76.2	44.5	50.0	31.5	14.0
89	50.8	56.5	31.5	16.0
100	56.5	63.4	41.5	18.0



标准品一览表

工作电压 [V]	额定容量 [μ F]	外壳尺寸 [mm]	等效串联电阻值 100Hz, 20℃ [mΩ]	额定纹波电流 (Ams/85℃, 100Hz)	产品型号	工作电压 [V]	额定容量 [μ F]	外壳尺寸 [mm]	等效串联电阻值 100Hz, 20℃ [mΩ]	额定纹波电流 (Ams/85℃, 100Hz)	产品型号
6.3V 8SV	28000	35*40	46.9	4.1	LNB6R3M5B283KA40	6.3V 8SV	1600000	89*140	2.4	47.9	LNB6R3M6C165KFE0
	57000	35*55	26.5	6.1	LNB6R3M5B573KA55		1700000	89*146	2.4	49.4	LNB6R3M6C175KFE6
	68000	35*65	18.8	7.8	LNB6R3M5B683KA65		1900000	76*218	2.4	49.9	LNB6R3M6C195KEN8
	91000	35*80	14.7	9.4	LNB6R3M5B913KA80		2300000	89*192	2.4	54.1	LNB6R3M6C235KFK2
	100000	35*55	18.8	8.8	LNB6R3M5B104KA55		2700000	89*218	2.4	56.5	LNB6R3M6C275KFN8
	110000	35*90	12.8	11.2	LNB6R3M5B114KA90	10V 12SV	24000	35*40	46.9	4.1	LNB010M5B243KA40
	120000	35*65	14.3	11.0	LNB6R3M5B124KA65		44000	35*55	26.5	6.1	LNB010M5B443KA55
	130000	35*105	11.0	13.0	LNB6R3M5B134KAA5		57000	35*65	26.5	6.1	LNB010M5B573KA65
	130000	50*55	14.2	11.9	LNB6R3M5B134KC55		76000	35*80	15.5	9.2	LNB010M5B763KA80
	150000	50*65	9.9	11.6	LNB6R3M5B154KC65		79000	35*55	18.8	8.8	LNB010M5B793KA55
	160000	35*115	9.8	12.5	LNB6R3M5B164KAB5		96000	35*90	12.8	11.2	LNB010M5B963KA90
	160000	35*80	11.0	12.6	LNB6R3M5B164KA80		100000	35*65	14.3	11.0	LNB010M5B104KA65
	180000	35*130	8.9	14.7	LNB6R3M5B184KAD0		100000	50*55	17.6	10.3	LNB010M5B104KC55
	200000	35*140	8.3	16.0	LNB6R3M5B204KAE0		110000	35*105	11.0	13.5	LNB010M5B114KAA5
	200000	35*90	9.1	15.9	LNB6R3M5B204KA90		130000	35*115	9.8	10.3	LNB010M5B134KAB5
	210000	50*80	7.8	17.8	LNB6R3M5B214KC80		140000	35*80	11.0	11.8	LNB010M5B144KA80
	240000	35*105	7.9	18.3	LNB6R3M5B244KAA5		140000	50*65	13.4	11.4	LNB010M5B144KC65
	260000	50*90	6.5	15.6	LNB6R3M5B264KC90		150000	35*130	8.9	14.7	LNB010M5B154KAD0
	260000	65*65	6.9	16.2	LNB6R3M6C264KD65		170000	35*140	8.3	16.0	LNB010M5B174KAE0
	280000	35*115	7.0	17.1	LNB6R3M5B284KAB5		170000	35*90	9.1	15.9	LNB010M5B174KA90
	310000	50*105	5.6	20.2	LNB6R3M5B314KCA5		180000	50*80	10.5	15.4	LNB010M5B184KC80
	320000	35*130	6.4	19.7	LNB6R3M5B324KAD0		210000	35*105	7.9	18.3	LNB010M5B214KAA5
	350000	65*80	5.3	22.6	LNB6R3M6C354KD80		220000	50*90	8.7	13.5	LNB010M5B224KC90
	360000	35*140	6.0	22.0	LNB6R3M5B364KAE0		220000	65*65	8.8	14.4	LNB010M6C224KD65
	370000	50*115	5.0	24.9	LNB6R3M5B374KCB5		240000	35*115	7.0	17.1	LNB010M5B244KAB5
	420000	50*130	4.5	23.0	LNB6R3M5B424KCD0		270000	50*105	7.5	17.4	LNB010M5B274KCA5
	440000	65*90	4.3	25.0	LNB6R3M6C444KD90		280000	35*130	63.4	19.7	LNB010M5B284KAD0
	470000	50*140	4.2	26.7	LNB6R3M5B474KCE0		290000	65*80	6.7	20.0	LNB010M6C294KD80
	520000	76*80	4.1	28.3	LNB6R3M6C524KE80		310000	35*140	6.0	22.0	LNB010M5B314KAE0
	530000	65*105	3.8	30.4	LNB6R3M6C534KDA5		310000	50*115	6.7	21.5	LNB010M5B314KCB5
	610000	65*115	3.4	33.4	LNB6R3M6C614KDB5		350000	50*130	6.1	19.8	LNB010M5B354KCD0
	650000	76*90	3.3	34.6	LNB6R3M6C654KE90		370000	65*90	5.5	22.1	LNB010M6C374KD90
700000	65*130	3.1	33.3	LNB6R3M6C704KDD0	400000		50*140	5.7	22.9	LNB010M5B404KCE0	
780000	76*105	2.9	35.7	LNB6R3M6C784KEA5	430000		76*80	4.1	28.3	LNB010M6C434KE80	
790000	65*140	2.8	37.9	LNB6R3M6C794KDE0	440000		65*105	4.8	26.9	LNB010M6C444KDA5	
910000	76*115	2.6	41.0	LNB6R3M6C914KEB5	510000	65*115	4.3	29.5	LNB010M6C514KDB5		
1000000	76*130	2.4	44.4	LNB6R3M6C105KED0	540000	76*90	3.3	34.6	LNB010M6C544KE90		
1100000	76*140	2.4	45.0	LNB6R3M6C115KEE0	590000	65*130	3.9	29.5	LNB010M6C594KDD0		
1100000	89*105	3.0	41.4	LNB6R3M6C115KFA5	640000	76*105	2.9	35.7	LNB010M6C644KEA5		
1200000	76*146	2.4	51.5	LNB6R3M6C125KEE6	660000	65*140	3.6	33.5	LNB010M6C664KDE0		
1200000	89*115	2.6	43.2	LNB6R3M6C125KFB5	750000	76*115	2.6	41.0	LNB010M6C754KEB5		
1400000	89*130	2.4	47.1	LNB6R3M6C145KFD0	860000	76*130	2.4	44.4	LNB010M6C864KED0		
1600000	76*192	2.4	49.3	LNB6R3M6C165KEK2	900000	89*105	2.9	41.6	LNB010M6C904KFA5		



10V 12SV	940000	76*140	2.3	47.1	LNBO10M6C944KEE0	16V 20SV	1000000	89*140	2.4	48.3	LNBO16M6C105KFE0
	1000000	76*146	2.3	52.8	LNBO10M6C105KEE6		1000000	76*192	2.6	47.5	LNBO16M6C105KEK2
	1000000	89*115	2.8	42.0	LNBO10M6C105KFB5		1500000	89*192	2.3	55.4	LNBO16M6C155KFK2
	1200000	89*130	2.5	46.3	LNBO10M6C125KFD0		1700000	89*218	2.3	58.2	LNBO16M6C175KFN8
	1300000	89*140	2.2	50.3	LNBO10M6C135KFE0		12000	35*40	37.1	4.7	LNBO25M5B123KA40
	1400000	76*192	2.1	52.7	LNBO10M6C145KEK2		20000	35*55	23.6	6.5	LNBO25M5B203KA55
	1400000	89*146	2.1	52.7	LNBO10M6C145KFE6		24000	35*65	20.1	7.5	LNBO25M5B243KA65
	1600000	76*218	2.1	54.2	LNBO10M6C165KEN8		33000	35*80	19.3	8.2	LNBO25M5B333KA80
	1900000	89*192	1.8	64.3	LNBO10M6C195KFK2		36000	35*55	21.8	8.2	LNBO25M5B363KA55
25V 30SV	2200000	89*218	1.5	70.6	LNBO10M6C225KFN8	42000	35*90	19.4	9.1	LNBO25M5B423KA90	
	21000	35*40	46.9	4.1	LNBO16M5B213KA40	43000	35*65	19.4	9.5	LNBO25M5B433KA65	
	35000	35*55	26.5	6.1	LNBO16M5B353KA55	47000	50*55	21.8	9.3	LNBO25M5B473KC55	
	49000	35*65	20.1	7.5	LNBO16M5B493KA65	52000	35*105	17.6	10.7	LNBO25M5B523KAA5	
	57000	35*55	18.8	8.3	LNBO16M5B573KA55	59000	50*65	16.5	9.0	LNBO25M5B593KC65	
	62000	35*80	15.5	9.7	LNBO16M5B623KA80	60000	35*80	15.2	10.1	LNBO25M5B603KA80	
	73000	50*55	17.6	9.5	LNBO16M5B733KC55	61000	35*115	16.4	10.3	LNBO25M5B613KAB5	
	76000	35*90	12.8	11.7	LNBO16M5B763KA90	71000	35*130	15.2	11.3	LNBO25M5B713KAD0	
	77000	35*65	15.3	11.1	LNBO16M5B773KA65	76000	50*80	12.2	13.2	LNBO25M5B763KC80	
	90000	35*105	11.0	13.5	LNBO16M5B903KAA5	77000	35*90	12.8	13.4	LNBO25M5B773KA90	
	99000	35*115	9.8	11.6	LNBO16M5B993KAB5	80000	35*140	14.0	13.3	LNBO25M5B803KAE0	
	100000	35*80	12.5	11.1	LNBO16M5B104KA80	90000	65*65	9.5	16.7	LNBO25M6C903KD65	
	110000	35*130	8.9	14.0	LNBO16M5B114KAD0	94000	35*105	10.2	14.2	LNBO25M5B943KAA5	
	110000	50*65	13.4	12.0	LNBO16M5B114KC65	98000	50*90	9.8	13.6	LNBO25M5B983KC90	
	130000	35*140	8.3	16.0	LNBO16M5B134KAE0	110000	35*115	10.2	14.2	LNBO25M5B114KAB5	
	130000	35*90	10.9	14.6	LNBO16M5B134KA90	120000	50*105	8.3	16.6	LNBO25M5B124KCA5	
	130000	50*80	10.5	15.4	LNBO16M5B134KC80	130000	35*130	9.6	16.1	LNBO25M5B134KAD0	
	150000	35*105	9.7	16.5	LNBO16M5B154KAA5	130000	65*80	7.6	18.9	LNBO25M6C134KD80	
	160000	50*90	8.7	13.5	LNBO16M5B164KC90	140000	50*115	7.3	19.9	LNBO25M5B144KCB5	
	160000	65*65	8.8	14.4	LNBO16M6C164KD65	150000	35*140	9.1	18.4	LNBO25M5B154KAE0	
	180000	35*115	8.8	15.3	LNBO16M5B184KAB5	160000	50*130	6.6	19.1	LNBO25M5B164KCD0	
	200000	50*105	7.5	17.4	LNBO16M5B204KCA5	160000	65*90	6.4	20.5	LNBO25M6C164KD90	
	210000	35*130	8.2	17.5	LNBO16M5B214KAD0	190000	50*140	6.1	22.2	LNBO25M5B194KCE0	
	220000	65*80	6.7	20.0	LNBO16M6C224KD80	190000	76*80	5.0	25.5	LNBO25M6C194KE80	
	230000	35*140	7.8	19.3	LNBO16M5B234KAE0	200000	65*105	5.8	24.6	LNBO25M6C204KDA5	
	230000	50*115	6.7	21.5	LNBO16M5B234KCB5	230000	65*115	5.2	26.8	LNBO25M6C234KDB5	
	260000	50*130	6.1	19.8	LNBO16M5B264KCD0	240000	76*90	4.3	30.5	LNBO25M6C244KE90	
	270000	65*90	5.5	22.1	LNBO16M6C274KD90	270000	65*130	5.0	26.0	LNBO25M6C274KDD0	
	290000	50*140	5.7	22.9	LNBO16M5B294KCE0	300000	76*105	3.9	31.0	LNBO25M6C304KEA5	
	320000	65*105	5.0	25.6	LNBO16M6C324KDA5	310000	65*140	4.6	29.8	LNBO25M6C314KDE0	
	320000	76*80	4.2	28.9	LNBO16M6C324KE80	350000	76*115	3.5	35.1	LNBO25M6C354KEB5	
	380000	65*115	4.6	28.5	LNBO16M6C384KDB5	400000	76*130	3.3	37.5	LNBO25M6C404KED0	
	400000	76*90	3.6	33.3	LNBO16M6C404KE90	430000	89*105	3.8	36.0	LNBO25M6C434KFA5	
	430000	65*130	4.4	27.9	LNBO16M6C434KDD0	460000	76*140	3.2	39.9	LNBO25M6C464KEE0	
	480000	76*105	3.3	33.8	LNBO16M6C484KEA5	490000	76*146	3.1	46.0	LNBO25M6C494KEE6	
	490000	65*140	4.2	31.2	LNBO16M6C494KDE0	500000	89*115	3.5	37.6	LNBO25M6C504KFB5	
	560000	76*115	3.1	37.5	LNBO16M6C564KEB5	580000	89*130	3.2	40.3	LNBO25M6C584KFD0	
	650000	76*130	2.8	40.5	LNBO16M6C654KED0	660000	89*140	3.1	42.8	LNBO25M6C664KFE0	
	700000	89*105	2.9	41.6	LNBO16M6C704KFA5	670000	76*192	3.1	44.0	LNBO25M6C674KEK2	
	710000	76*140	2.8	42.8	LNBO16M6C714KFE0	700000	89*146	2.9	44.9	LNBO25M6C704KFE6	
	750000	76*146	2.8	48.3	LNBO16M6C754KEE6	780000	76*218	3.0	44.9	LNBO25M6C784KEN8	
	810000	89*115	2.8	42.1	LNBO16M6C814KFB5	950000	89*192	3.0	48.7	LNBO25M6C954KFK2	
	930000	89*130	2.5	46.2	LNBO16M6C934KFD0	1100000	89*218	2.9	51.1	LNBO25M6C115KFN8	



35V 40SV	8200	35*40	41.7	4.4	LNB035M5B822KA40	50V 65SV	21000	35*90	19.6	9.0	LNB050M5B213KA90
	14000	35*55	26.7	6.1	LNB035M5B143KA55		21000	35*65	20.2	9.3	LNB050M5B213KA65
	16000	35*65	23.2	7.0	LNB035M5B163KA65		23000	50*55	25.3	8.6	LNB050M5B233KC55
	23000	35*80	21.9	7.7	LNB035M5B233KA80		26000	35*105	18.7	10.4	LNB050M5B263KAA5
	25000	35*55	22.3	8.1	LNB035M5B253KA55		29000	50*65	20.8	8.0	LNB050M5B293KC65
	30000	35*90	21.6	8.6	LNB035M5B303KA65		30000	35*80	15.6	9.9	LNB050M5B303KA80
	30000	35*65	19.2	9.5	LNB035M5B303KA65		31000	35*115	17.9	9.9	LNB050M5B313KAB5
	32000	50*55	24.5	8.8	LNB035M5B323KC55		35000	35*130	15.9	11.0	LNB050M5B353KAD0
	36000	35*105	20.1	10.0	LNB035M5B363KAA5		38000	35*90	13.5	12.5	LNB050M5B383KA90
	41000	50*65	20.1	8.1	LNB035M5B413KC65		38000	50*80	16.3	11.9	LNB050M5B383KC80
	42000	35*80	15.5	10.0	LNB035M5B423KA80		40000	35*140	14.4	13.1	LNB050M5B403KAE0
	43000	35*115	17.8	9.9	LNB035M5B433KAB5		45000	65*65	14.4	13.1	LNB050M6C453KD65
	49000	35*130	15.5	11.2	LNB035M5B493KAD0		47000	35*105	12.0	11.4	LNB050M5B473KAA5
	53000	50*80	15.9	11.6	LNB035M5B533KC80		49000	50*90	13.6	11.6	LNB050M5B493KC90
	54000	35*90	13.2	13.2	LNB035M5B543KA90		56000	35*115	10.8	13.8	LNB050M5B563KAB5
	56000	35*140	14.1	13.3	LNB035M5B563KAE0		60000	50*105	11.9	13.8	LNB050M5B603KCA5
	63000	65*65	14.8	13.4	LNB035M6C633KD65		63000	65*80	12.0	14.4	LNB050M6C633KD80
	66000	35*105	11.8	11.5	LNB035M5B663KAA5		64000	35*130	9.8	16.6	LNB050M5B643KAD0
	69000	50*90	13.2	11.7	LNB035M5B693KC90		71000	50*115	10.8	16.4	LNB050M5B713KCB5
	78000	35*115	10.6	13.9	LNB035M5B783KAB5		73000	35*140	9.5	18.0	LNB050M5B733KAE0
	84000	50*105	11.6	14.0	LNB035M5B843KCA5		81000	65*90	10.3	15.2	LNB050M6C813KD90
	88000	65*80	11.5	14.7	LNB035M6C883KD80		82000	50*130	10.0	16.4	LNB050M5B823KCD0
	90000	35*130	9.8	16.6	LNB035M5B903KAD0		93000	50*140	9.5	17.7	LNB050M5B933KCE0
	99000	50*115	10.5	16.6	LNB035M5B993KCB5		94000	76*80	9.1	18.9	LNB050M6C943KE80
	100000	35*140	9.4	18.1	LNB035M5B104KAE0		99000	65*105	8.9	19.8	LNB050M6C993KDA5
	110000	50*130	9.8	15.6	LNB035M5B114KCD0		120000	65*115	7.9	21.8	LNB050M6C124KDB5
	110000	65*90	9.4	16.9	LNB035M6C114KD90		120000	76*90	7.7	22.7	LNB050M6C124KE90
	130000	50*140	9.4	17.9	LNB035M5B134KCE0		130000	65*130	7.2	21.7	LNB050M6C134KDD0
	130000	76*80	6.9	21.8	LNB035M6C134KE80		150000	65*115	6.7	23.7	LNB050M6C154KDB5
	140000	65*105	8.2	20.6	LNB035M6C144KDA5		150000	76*105	6.9	24.2	LNB050M6C154KEA5
	160000	65*115	7.4	22.5	LNB035M6C164KDB5		170000	76*115	6.1	26.7	LNB050M6C174KEB5
	170000	76*90	5.7	26.4	LNB035M6C174KE90		200000	76*130	5.9	28.1	LNB050M6C204KED0
	190000	65*130	6.8	22.3	LNB035M6C194KDD0		200000	89*105	6.4	27.9	LNB050M6C204KFA5
	210000	65*140	6.1	24.7	LNB035M6C214KDE0		230000	76*140	5.6	30.0	LNB050M6C234KEE0
	210000	76*105	5.2	28.0	LNB035M6C214KEA5		230000	89*115	5.7	33.8	LNB050M6C234KFB5
	240000	76*115	4.5	30.5	LNB035M6C244KEB5		240000	76*146	5.4	30.2	LNB050M6C244KEE6
	280000	76*130	4.4	32.6	LNB035M6C284KED0		270000	89*130	5.4	31.3	LNB050M6C274KFD0
	300000	89*105	4.9	31.7	LNB035M6C304KFA5		310000	89*140	5.1	33.2	LNB050M6C314KFE0
	320000	76*140	4.0	35.5	LNB035M6C324KEE0		320000	89*146	4.9	34.8	LNB050M6C324KFE6
	340000	76*146	3.9	40.9	LNB035M6C344KEE6		350000	76*192	4.5	37.5	LNB050M6C354KEK2
350000	89*115	4.5	33.0	LNB035M6C354KFB5	390000	76*218	4.1	38.6	LNB050M6C394KEN8		
410000	89*130	4.0	36.2	LNB035M6C414KFD0	450000	89*192	4.2	41.3	LNB050M6C454KFK2		
460000	89*140	3.6	39.2	LNB035M6C464KFE0	520000	89*218	3.8	44.9	LNB050M6C524KFN8		
470000	76*192	3.8	39.8	LNB035M6C474KEK2	4100	35*40	60.6	3.6	LNB063M5B412KA40		
490000	89*146	3.5	41.1	LNB035M6C494KFE6	7000	35*55	39.0	5.0	LNB063M5B702KA55		
550000	76*218	3.6	40.9	LNB035M6C554KEN8	8300	35*65	32.7	5.9	LNB063M5B832KA65		
680000	89*192	3.4	45.7	LNB035M6C684KFK2	12000	35*80	28.6	6.8	LNB063M5B123KA80		
790000	89*218	3.3	48.4	LNB035M6C794KFN8	13000	35*55	27.9	7.2	LNB063M5B133KA55		
50V 65SV	5900	35*40	47.9	4.1	LNB050M5B592KA40	15000	35*90	26.1	7.8	LNB063M5B153KA90	
	10000	35*55	30.9	5.6	LNB050M5B103KA55	15000	35*65	25.6	8.2	LNB063M5B153KA65	
	12000	35*65	25.9	6.7	LNB050M5B123KA65	15000	50*55	28.0	8.2	LNB063M5B153KC55	
	16000	35*80	23.6	7.4	LNB050M5B163KA80	18000	35*105	22.0	9.6	LNB063M5B183KAA5	
	18000	35*55	22.8	8.0	LNB050M5B193KA55	18000	50*65	22.6	7.7	LNB063M5B183KC65	



63V 75SV	21000	35*115	19.3	8.9	LNB063M5B213KAB5	75V 95SV	22000	35*140	21.4	10.8	LNB075M5B223KAE0
	21000	35*80	19.5	9.4	LNB063M5B213KA80		23000	65*65	30.0	9.4	LNB075M6C233KD65
	25000	35*130	17.3	10.6	LNB063M5B253KAD0		25000	50*90	18.0	9.3	LNB075M5B253KC90
	25000	50*80	18.1	10.8	LNB063M5B253KC80		26000	35*105	22.3	9.0	LNB075M5B263KAA5
	27000	35*90	16.2	11.9	LNB063M5B273KA90		30000	35*115	19.2	10.4	LNB075M5B303KAB5
	28000	35*140	15.8	12.5	LNB063M5B283KAE0		30000	50*105	15.6	12.1	LNB075M5B303KCA5
	29000	65*65	26.8	9.9	LNB063M6C293KD05		32000	65*80	21.6	10.7	LNB075M6C323KD80
	32000	50*90	15.1	10.2	LNB063M5B323KC90		35000	35*130	16.9	12.6	LNB075M5B353KAD0
	33000	35*105	14.2	11.3	LNB063M5B333KAA5		35000	50*115	13.9	14.4	LNB075M5B353KCB5
	39000	35*115	12.8	12.7	LNB063M5B393KAB5		40000	35*140	15.2	14.3	LNB075M5B403KAE0
	39000	50*105	13.3	13.1	LNB063M5B393KCA5		41000	50*130	12.8	13.7	LNB075M5B413KCD0
	41000	65*80	19.3	11.4	LNB063M6C413KD80		41000	65*90	17.8	12.3	LNB075M6C413KD90
	45000	35*130	11.8	15.1	LNB063M5B453KAD0		46000	50*140	12.0	15.8	LNB075M5B463KCE0
	46000	50*115	12.1	15.5	LNB063M5B463KCB5		47000	76*80	18.0	13.4	LNB075M6C473KE80
	51000	35*140	11.2	16.6	LNB063M5B513KAE0		50000	65*105	15.1	15.2	LNB075M6C503KDA5
	52000	65*90	17.1	11.8	LNB063M6C523KD90		59000	65*115	13.5	16.7	LNB075M6C593KDB5
	53000	50*130	11.3	15.5	LNB063M5B533KCD0		61000	76*90	14.4	16.6	LNB075M6C613KE90
	60000	50*140	10.7	16.7	LNB060M5B603KCE0		68000	65*130	12.0	16.8	LNB075M6C683KDD0
	61000	76*80	14.9	14.8	LNB063M6C613KE80		74000	76*105	12.9	17.0	LNB075M6C743KES5
	64000	65*105	13.7	16.0	LNB063M6C643KDA5		77000	65*140	11.2	19.0	LNB075M6C773KDE0
	76000	65*115	11.8	17.8	LNB063M6C763KDB5		88000	76*115	11.8	19.2	LNB075M6C883KEB5
	78000	76*90	12.1	18.1	LNB063M6C783KE90		100000	76*130	10.4	21.1	LNB075M6C104KED0
	87000	65*130	11.0	17.6	LNB063M6C873KDD0		100000	89*105	11.8	20.4	LNB075M6C104KFA5
	95000	76*105	10.8	18.6	LNB063M6C953KEA5		110000	76*140	9.4	23.3	LNB075M6C114KEE0
	99000	65*140	10.5	19.7	LNB063M6C993KDE0		120000	76*146	8.9	26.9	LNB075M6C124KEE6
	110000	76*115	9.9	21.0	LNB063M6C114KEB5		120000	89*115	10.7	21.4	LNB075M6C124KFB5
	130000	76*130	8.8	23.0	LNB063M6C134KED0		140000	89*130	9.4	23.7	LNB075M6C144KFD0
	130000	89*105	9.9	22.3	LNB063M6C134KFA5		160000	89*140	8.4	25.7	LNB075M6C164KFE0
	150000	76*140	7.9	25.3	LNB063M6C154KEE0		170000	76*192	7.7	28.1	LNB075M6C174KEK2
	150000	89*115	9.0	26.8	LNB063M6C154KFB5		170000	89*146	8.1	27.1	LNB075M6C174KFE6
	160000	76*146	7.5	25.5	LNB063M6C164KEE6		200000	76*218	6.8	29.8	LNB075M6C204KEN8
	180000	89*130	7.9	25.7	LNB063M6C184KFD0		230000	89*192	6.9	32.3	LNB075M6C234KFK2
	200000	89*140	7.2	28.0	LNB063M6C204KFE0		270000	89*218	6.2	35.2	LNB075M6C274KFN8
210000	89*146	6.8	29.4	LNB063M6C214KFE6	1900	35*40	98.4	2.9	LNB100M5B192KA40		
230000	76*192	6.5	31.2	LNB063M6C234KEK2	3100	35*55	60.2	4.0	LNB100M5B312KA55		
250000	76*218	5.7	32.6	LNB063M6C254KEN8	3900	35*65	51.0	4.7	LNB100M5B392KA65		
300000	89*192	5.8	35.3	LNB063M6C304KFK2	5500	35*80	43.4	5.5	LNB100M5B552KA80		
350000	89*218	5.2	38.5	LNB063M6C354KFN8	6000	35*55	62.0	4.8	LNB100M5B602KA55		
75V 95SV	3200	35*40	76.2	3.2	LNB075M5B322KA40	6300	50*55	51.8	5.6	LNB100M5B632KC55	
	5300	35*55	50.7	4.4	LNB075M5B532KA55	7000	35*90	36.5	6.9	LNB100M5B702KA90	
	6400	35*65	41.7	5.2	LNB075M5B642KA65	7100	35*65	52.8	6.0	LNB100M5B712KA65	
	9000	35*80	38.6	5.8	LNB075M5B902KA80	8600	35*105	33.3	7.8	LNB100M5B862KAA5	
	9900	35*55	55.6	5.1	LNB075M5B992KA55	9000	50*65	37.8	5.9	LNB100M5B902KC65	
	12000	35*90	34.3	6.8	LNB075M5B123KA90	9900	35*80	38.0	6.4	LNB100M5B992KC80	
	12000	35*65	47.3	6.1	LNB075M5B123KA65	10000	35*115	31.1	7.5	LNB100M5B103KAB5	
	12000	50*55	34.8	7.4	LNB075M5B123KC55	12000	35*130	30.0	8.0	LNB100M5B123KAD0	
	14000	35*105	30.5	8.1	LNB075M5B143KAA5	13000	35*140	29.0	8.6	LNB100M5B133KAE0	
	14000	50*65	27.5	6.9	LNB075M5B143KC65	13000	35*90	29.9	8.8	LNB100M5B133KA90	
	16000	35*80	34.1	6.7	LNB075M5B163KA80	13000	50*80	30.6	9.0	LNB100M5B133KC80	
	17000	35*115	26.2	8.2	LNB075M5B173KAB5	15000	65*65	33.7	8.9	LNB100M6C153KD65	
19000	35*130	23.8	9.0	LNB075M5B193KAD0	16000	35*105	24.8	8.0	LNB100M5B163KAA5		
19000	50*80	21.4	10.0	LNB075M5B193KC80	16000	50*90	22.3	9.0	LNB100M5B163KC90		
21000	35*90	26.9	9.3	LNB075M5B213KA90	18000	35*115	21.2	9.8	LNB100M5B183KAB5		



100V 125SV	20000	50*105	19.9	10.7	LNB100M5B203KCA5	160V 200SV	15000	65*90	17.0	11.9	LNB160M6C153KD90
	21000	35*130	18.7	11.5	LNB100M5B213KAD0		16000	50*130	16.6	12.8	LNB160M5B163KCD0
	21000	65*80	23.4	10.7	LNB100M6C213KD80		17000	76*80	14.7	14.3	LNB160M6C173KE80
	23000	50*115	17.7	12.8	LNB100M5B233KCB5		18000	50*140	14.9	14.8	LNB160M5B183KCE0
	24000	35*140	16.8	13.6	LNB100M5B243KAE0		18000	65*105	14.1	15.8	LNB160M6C183KDA5
	27000	50*130	15.6	12.4	LNB100M5B273KCD0		22000	65*115	11.9	17.8	LNB160M6C223KDB5
	27000	65*90	19.1	11.9	LNB100M6C273KD90		22000	76*90	11.5	18.6	LNB160M6C223KE90
	31000	50*140	14.9	14.1	LNB100M5B313KCE0		25000	65*130	10.7	17.8	LNB160M6C253KDD0
	31000	76*80	19.9	12.8	LNB100M6C313KE80		27000	76*105	9.6	19.7	LNB160M6C273KEA5
	33000	65*105	16.5	14.6	LNB100M6C333KDA5		28000	65*140	9.6	20.5	LNB160M6C283KDE0
	39000	65*115	14.7	16.0	LNB100M6C393KDB5		32000	76*115	8.2	23.0	LNB160M6C323KEB5
	40000	76*90	16.4	15.6	LNB100M6C403KE90		37000	76*130	7.3	25.3	LNB160M6C373KED0
	45000	65*130	13.4	15.9	LNB100M6C453KDD0		37000	89*105	9.2	23.2	LNB160M6C373KFA5
	49000	76*105	14.4	16.1	LNB100M6C493KEA5		42000	76*140	6.5	27.9	LNB160M6C423KEE0
	51000	65*140	12.5	18.0	LNB100M6C513KDE0		44000	89*115	7.9	28.6	LNB160M6C443KFB5
	58000	76*115	13.0	18.3	LNB100M6C583KEB5		45000	76*146	6.2	28.1	LNB160M6C453KEE6
	67000	76*130	12.0	19.7	LNB100M6C673KED0		51000	89*130	6.9	27.5	LNB160M6C513KFD0
	67000	89*105	13.4	19.2	LNB100M6C673KFA5		58000	89*140	6.2	30.0	LNB160M6C583KFE0
	76000	76*140	11.2	21.3	LNB100M6C763KEE0		61000	89*146	5.9	31.6	LNB160M6C613KFE6
	79000	89*115	12.1	23.1	LNB100M6C793KFB5		62000	76*192	5.1	34.9	LNB160M6C623KEK2
80000	76*146	11.1	21.0	LNB100M6C803KEE6	72000	76*218	4.3	37.5	LNB160M6C723KEN8		
92000	89*130	10.9	22.0	LNB100M6C923KFD0	85000	89*192	4.9	38.8	LNB160M6C853KFK2		
100000	89*140	10.2	23.4	LNB100M6C104KFE0	99000	89*218	4.2	42.8	LNB160M6C993KFN8		
110000	76*192	9.2	25.8	LNB100M6C114KEK2	680	35*40	205.8	2.0	LNB200M5B681KA40		
110000	89*146	10.0	24.3	LNB100M6C114KFE6	1000	35*55	140.3	2.6	LNB200M5B102KA55		
130000	76*218	8.2	27.3	LNB100M6C134KEN8	1500	35*65	100.5	3.4	LNB200M5B152KA65		
150000	89*192	8.3	29.5	LNB100M6C154KFK2	1800	35*80	78.5	4.1	LNB200M5B182KA80		
180000	89*218	7.3	32.3	LNB100M6C184KFN8	1900	35*55	79.1	4.3	LNB200M5B192KA55		
160V 200SV	1100	35*40	149.6	2.3	LNB160M5B112KA40	2200	35*90	63.9	5.0	LNB200M5B222KA90	
	1800	35*55	93.0	3.3	LNB160M5B182KA55	2400	35*65	62.5	5.3	LNB200M5B242KA65	
	2300	35*65	70.5	4.0	LNB160M5B232KA65	2500	50*55	82.0	4.8	LNB200M5B252KC55	
	3200	35*80	58.5	4.7	LNB160M5B322KA80	2700	35*105	51.7	6.2	LNB200M5B272KAA5	
	3500	35*55	62.0	4.8	LNB160M5B352KA55	3100	35*80	48.4	5.2	LNB200M5B312KA80	
	3700	50*55	70.5	4.8	LNB160M5B372KC55	3300	35*115	43.2	6.0	LNB200M5B332KAB5	
	4100	35*90	50.2	5.9	LNB160M5B412KA90	3300	50*65	61.0	5.3	LNB200M5B332KC65	
	4100	35*65	52.8	6.0	LNB160M5B412KA65	3800	35*90	37.9	7.2	LNB200M5B382KA90	
	5000	35*105	42.9	6.9	LNB160M5B502KAA5	3900	35*130	37.8	7.5	LNB200M5B392KAD0	
	5300	50*65	46.5	5.3	LNB160M5B532KC65	4300	50*80	46.1	7.1	LNB200M5B432KC80	
	5800	35*80	38.0	6.4	LNB160M5B582KA80	4500	35*140	33.4	8.6	LNB200M5B452KAE0	
	5900	35*115	37.7	6.8	LNB160M5B592KAB5	4600	35*105	31.3	9.2	LNB200M5B462KAA5	
	6800	35*130	34.7	7.5	LNB160M5B682KAD0	5400	35*115	26.8	7.7	LNB200M5B542KAB5	
	7400	35*90	29.9	8.4	LNB160M5B742KA90	5500	65*65	42.2	6.6	LNB200M6C552KD65	
	7400	50*80	33.5	8.3	LNB160M5B742KC80	5600	50*90	36.2	7.5	LNB200M5B562KC90	
	7700	35*140	32.2	8.8	LNB160M5B772KAE0	6100	35*130	23.5	9.9	LNB200M5B612KAD0	
	8300	65*65	30.1	9.4	LNB160M6C832KD65	6900	35*140	21.0	10.9	LNB200M5B692KAE0	
	9100	35*105	24.8	8.0	LNB160M5B912KAA5	6900	50*105	28.5	9.7	LNB200M5B692KCA5	
	9500	50*90	26.4	8.3	LNB160M5B952KC90	7100	65*80	31.2	9.6	LNB200M6C712KD80	
	11000	35*115	21.2	9.8	LNB160M5B113KAB5	8200	50*115	24.4	11.2	LNB200M5B822KCB5	
12000	35*130	18.7	11.0	LNB160M5B123KAD0	9100	50*130	21.7	10.5	LNB200M5B912KCD0		
12000	50*105	21.9	10.7	LNB160M5B123KCA5	10000	50*140	19.6	11.7	LNB200M5B103KCE0		
12000	65*80	21.3	11.2	LNB160M6C123KD80	10000	65*90	22.3	11.6	LNB200M6C103KD90		
14000	35*140	16.8	13.1	LNB160M5B143KAE0	11000	65*105	20.3	12.7	LNB200M6C113KDA5		
14000	50*115	18.8	12.8	LNB160M5B143KCB5	11000	76*80	30.3	10.8	LNB200M6C113KE80		



200V 250SV	12000	65*115	17.3	14.7	LNB200M6C123KDB5	250V 300SV	13000	76*115	16.3	16.4	LNB250M6C133KEB5
	13000	65*130	15.8	15.9	LNB200M6C133KDD0		15000	76*130	14.3	18.0	LNB250M6C153KED0
	13000	76*90	23.7	12.0	LNB200M6C133KE90		16000	89*105	19.5	15.9	LNB250M6C163KFA5
	15000	65*140	13.7	16.5	LNB200M6C153KDE0		18000	76*140	12.0	20.6	LNB250M6C183KEE0
	15000	76*105	19.7	14.3	LNB200M6C153KEA5		18000	89*115	17.1	19.4	LNB250M6C183KFB5
	18000	76*115	16.9	16.1	LNB200M6C183KEB5		19000	76*146	11.5	20.6	LNB250M6C193KEE6
	21000	89*105	17.1	16.5	LNB200M6C213KFA5		21000	89*130	15.1	18.7	LNB250M6C213KFD0
	22000	76*130	14.8	18.2	LNB200M6C223KED0		23000	89*140	13.4	20.4	LNB250M6C233KFE0
	24000	76*140	13.3	19.5	LNB200M6C243KEE0		24000	89*146	12.9	21.4	LNB250M6C243KFE6
	25000	89*115	15.3	20.5	LNB200M6C253KFB5		27000	76*192	9.5	27.2	LNB250M6C273KEK2
	26000	76*146	12.7	19.7	LNB200M6C263KEE6		30000	76*218	7.0	29.6	LNB250M6C303KEN8
	28000	89*130	13.4	19.8	LNB200M6C283KFD0		33000	89*192	10.6	26.2	LNB250M6C333KFK2
	31000	89*140	12.0	21.6	LNB200M6C313KFE0		38000	89*218	9.2	28.8	LNB250M6C383KFN8
	33000	76*192	10.8	23.7	LNB200M6C333KEK2		330	35*40	418.1	1.4	LNB300M5B331KA40
	33000	89*146	11.5	22.7	LNB200M6C333KFE6		600	35*55	231.4	2.1	LNB300M5B601KA55
	37000	76*218	9.6	25.2	LNB200M6C373KEN8		730	35*65	188.8	2.5	LNB300M5B731KA65
	44000	89*192	9.3	28.2	LNB200M6C443KFK2		1000	35*80	137.5	3.1	LNB300M5B102KA80
	51000	89*218	7.9	31.1	LNB200M6C513KFN8		1000	35*55	139.3	3.2	LNB300M5B102KA55
250V 300SV	470	35*40	259.7	1.8	LNB250M5B471KA40	1200	35*65	117.2	3.7	LNB300M5B122KA65	
	820	35*55	156.4	2.5	LNB250M5B821KA55	1200	50*55	131.1	3.6	LNB300M5B122KC55	
	1200	35*65	118.7	3.1	LNB250M5B122KA65	1300	35*90	106.8	4.2	LNB300M5B132KA90	
	1400	35*55	99.0	3.6	LNB250M5B142KA55	1500	35*105	90.4	4.7	LNB300M5B152KAA5	
	1500	35*80	88.0	4.1	LNB250M5B152KA80	1500	50*65	102.6	3.6	LNB300M5B152KC65	
	1800	35*65	83.3	4.4	LNB250M5B182KA65	1700	35*80	84.5	4.3	LNB300M5B172KA80	
	1800	50*55	94.7	4.3	LNB250M5B182KC55	1800	35*115	77.4	4.7	LNB300M5B182KAB5	
	1900	35*90	69.5	5.2	LNB250M5B192KA90	2100	35*130	65.7	5.4	LNB300M5B212KAD0	
	2300	35*105	57.9	5.9	LNB250M5B232KAA5	2100	35*90	68.3	5.6	LNB300M5B212KA90	
	2300	35*80	61.3	4.6	LNB250M5B232KA80	2200	50*80	71.1	5.7	LNB300M5B222KC80	
	2400	35*115	51.4	5.5	LNB250M5B242KAB5	2300	35*140	60.3	6.4	LNB300M5B232KAE0	
	2500	50*65	65.7	5.2	LNB250M5B252KC65	2600	35*105	56.7	6.8	LNB300M5B262KAA5	
	2700	35*130	48.7	6.6	LNB250M5B272KAD0	2600	65*65	60.5	5.1	LNB300M6C262KD65	
	3000	35*90	48.7	6.6	LNB250M5B302KA90	2800	50*90	55.5	5.7	LNB300M5B282KC90	
	3300	50*80	46.2	7.1	LNB250M5B331KC80	3000	35*115	48.5	6.5	LNB300M5B302KAB5	
	3400	35*140	38.3	8.0	LNB250M5B342KAE0	3300	65*80	46.5	7.0	LNB300M6C332KD80	
	3700	35*105	40.5	8.1	LNB250M5B372KAA5	3400	50*105	45.7	7.4	LNB300M5B342KCA5	
	3900	35*115	34.8	6.7	LNB250M5B392KAB5	3500	35*130	42.5	8.0	LNB300M5B352KAD0	
	3900	50*90	38.2	6.9	LNB250M5B392KC90	3900	35*140	37.9	8.7	LNB300M5B392KAE0	
	4100	65*65	51.8	6.3	LNB250M6C412KD65	4000	50*115	38.9	8.9	LNB300M5B402KCB5	
	4500	35*130	30.6	8.6	LNB250M5B452KAD0	4200	65*90	38.1	7.9	LNB300M6C422KD90	
	4700	50*105	31.5	8.9	LNB250M5B472KCA5	4600	50*130	34.0	8.9	LNB300M5B462KCD0	
	5000	35*140	27.3	9.9	LNB250M5B502KAE0	4800	76*80	42.8	8.4	LNB300M6C482KE80	
	5200	65*80	32.1	9.5	LNB250M6C522KD80	5200	65*105	29.9	10.4	LNB300M6C522KDA5	
	5600	50*115	26.9	10.7	LNB250M5B562KCB5	5300	50*140	30.2	10.8	LNB300M5B532KCE0	
	6200	50*130	23.6	10.1	LNB250M5B622KCD0	6000	76*90	34.0	10.5	LNB300M6C602KE90	
	6400	65*90	25.1	10.4	LNB250M6C642KD90	6100	65*115	25.5	12.5	LNB300M6C612KDB5	
	6800	50*140	21.2	11.9	LNB250M5B682KCE0	7100	65*130	22.2	12.3	LNB300M6C712KDD0	
	7800	76*80	27.6	10.9	LNB250M6C782KE80	7400	76*105	26.2	11.9	LNB300M6C742KEA5	
	8200	65*105	20.8	13.0	LNB250M6C822KDA5	8000	65*140	19.8	14.3	LNB300M6C802KDE0	
	10000	65*115	17.8	14.5	LNB250M6C103KDB5	8700	76*115	23.6	13.6	LNB300M6C872KEB5	
	10000	76*90	21.6	13.6	LNB250M6C103KE90	10000	76*130	20.5	15.1	LNB300M6C103KED0	
	11000	65*130	15.5	14.8	LNB250M6C113KDD0	10000	89*105	21.0	15.3	LNB300M6C103KFA5	
	12000	65*140	13.8	16.5	LNB250M6C123KDE0	11000	76*140	18.0	16.8	LNB300M6C113KEE0	
	12000	76*105	17.6	15.2	LNB250M6C123KEA5	12000	76*146	17.0	19.5	LNB300M6C123KEE6	



300V 350SV	12000	89*115	18.2	16.4	LNB300M6C123KFB5	350V 400SV	13000	76*218	14.2	20.7	LNB350M6C133KEN8
	13000	89*130	16.0	18.1	LNB300M6C133KFD0		16000	89*192	14.9	22.3	LNB350M6C163KFK2
	15000	89*140	14.3	19.8	LNB300M6C153KFE0		18000	89*218	12.4	24.8	LNB350M6C183KFN8
	16000	76*192	13.2	21.8	LNB300M6C163KEK2		180	35*40	652.4	1.1	LNB400M5B181KA40
	16000	89*146	13.5	20.9	LNB300M6C163KFE6		350	35*55	408.2	1.6	LNB400M5B351KA55
	19000	76*218	10.8	23.7	LNB300M6C193KEN8		420	35*65	272.6	2.1	LNB400M5B421KA65
	22000	89*192	11.0	25.9	LNB300M6C223KFK2		570	35*80	204.8	2.5	LNB400M5B571KA80
	26000	89*218	9.3	28.6	LNB300M6C263KFN8		630	35*55	189.5	2.8	LNB400M5B631KA55
350V 400SV	220	35*40	605.4	1.2	LNB350M5B221KA40	710	35*90	164.3	3.1	LNB400M5B711KA90	
	430	35*55	378.5	1.6	LNB350M5B431KA55	760	35*65	173.7	3.2	LNB400M5B761KA65	
	510	35*65	253.0	2.1	LNB350M5B511KA65	820	50*55	179.3	3.2	LNB400M5B821KC55	
	680	35*80	190.2	2.6	LNB350M5B681KA80	850	35*105	137.3	3.8	LNB400M5B851KAA5	
	760	35*55	176.6	2.9	LNB350M5B761KA55	1000	35*115	118.0	3.4	LNB400M5B102KAB5	
	860	35*90	152.5	3.2	LNB350M5B861KA90	1000	35*80	134.0	3.4	LNB400M5B102KA80	
	920	35*65	161.7	3.3	LNB350M5B921KA65	1000	50*65	141.7	3.5	LNB400M5B102KC65	
	990	50*55	167.6	3.3	LNB350M5B991KC55	1100	35*130	104.6	4.3	LNB400M5B112KAD0	
	1000	35*105	127.5	4.0	LNB350M5B102KAA5	1200	35*140	92.4	4.8	LNB400M5B122KAE0	
	1200	35*115	109.6	3.5	LNB350M5B122KAB5	1200	35*90	106.6	4.6	LNB400M5B122KA90	
	1200	35*80	124.7	3.5	LNB350M5B122KA80	1300	50*80	108.9	4.8	LNB400M5B132KC80	
	1200	50*65	132.2	3.6	LNB350M5B122KC65	1500	35*105	85.8	5.6	LNB400M5B152KAA5	
	1300	35*130	97.2	4.5	LNB350M5B132KAD0	1600	50*90	85.0	4.3	LNB400M5B162KC90	
	1500	35*140	85.9	5.0	LNB350M5B152KAE0	1700	35*115	74.3	4.9	LNB400M5B172KAB5	
	1500	35*90	97.3	4.9	LNB350M5B152KA90	1700	65*65	93.1	4.7	LNB400M6C172KD65	
	1500	50*80	101.5	4.9	LNB350M5B152KC80	1900	50*105	69.8	5.7	LNB400M5B192KCA5	
	1800	35*105	79.9	5.8	LNB350M5B182KAA5	2000	35*130	63.4	6.3	LNB400M5B202KAD0	
	1900	50*90	79.2	4.4	LNB350M5B192KC90	2100	65*80	65.3	6.4	LNB400M6C212KD80	
	2000	65*65	86.9	4.6	LNB350M6C202KD65	2200	35*140	57.3	7.1	LNB400M5B222KAE0	
	2100	35*115	67.8	5.5	LNB350M5B212KAB5	2300	50*115	59.3	7.2	LNB400M5B232KCB5	
	2300	50*105	65.1	5.9	LNB350M5B232KCA5	2600	50*130	52.2	6.8	LNB400M5B262KCD0	
	2400	35*130	59.1	6.5	LNB350M5B242KAD0	2600	65*90	52.0	7.2	LNB400M6C262KD90	
	2500	65*80	61.0	6.6	LNB350M6C252KD80	2900	50*140	45.9	8.1	LNB400M5B292KCE0	
	2700	35*140	52.4	7.4	LNB350M5B272KAE0	3100	65*105	42.8	8.7	LNB400M6C312KDA5	
	2700	50*115	55.4	7.5	LNB350M5B272KCB5	3200	76*80	57.5	7.8	LNB400M6C322KE80	
	3100	50*130	48.7	7.0	LNB350M5B312KCD0	3900	65*115	35.6	10.3	LNB400M6C392KDB5	
	3100	65*90	48.5	7.5	LNB350M6C312KD90	3900	76*90	44.9	9.4	LNB400M6C392KE90	
	3500	50*140	42.8	8.3	LNB350M5B352KCE0	4000	65*130	31.7	10.3	LNB400M6C402KDD0	
	3700	65*105	39.9	9.0	LNB350M6C372KDA5	4700	65*140	28.1	11.5	LNB400M6C472KDE0	
	3800	76*80	54.0	8.1	LNB350M6C382KE80	4700	76*105	37.0	10.5	LNB400M6C472KEA5	
	4200	65*115	34.0	10.5	LNB350M6C422KDB5	5300	76*115	31.5	11.8	LNB400M6C532KEB5	
	4600	76*90	41.7	9.8	LNB350M6C462KE90	6000	76*130	27.4	13.0	LNB400M6C602KED0	
	4800	65*130	29.6	10.7	LNB350M6C482KDD0	6400	89*105	31.9	12.4	LNB400M6C642KFA5	
	5400	65*140	26.2	11.9	LNB350M6C542KDE0	6800	76*140	24.4	14.4	LNB400M6C682KEE0	
	5500	76*105	34.7	10.8	LNB350M6C552KEA5	7100	76*146	23.1	16.7	LNB400M6C712KEE6	
	6300	76*115	29.6	12.2	LNB350M6C632KEB5	7400	89*115	27.4	13.4	LNB400M6C742KFB5	
	7200	76*130	25.8	13.4	LNB350M6C722KED0	8400	89*130	23.9	14.8	LNB400M6C842KFD0	
	7700	89*105	29.9	12.8	LNB350M6C772KFA5	9400	89*140	21.2	16.2	LNB400M6C942KFE0	
	8200	76*140	22.9	14.9	LNB350M6C822KEE0	9600	76*192	18.2	18.6	LNB400M6C962KEK2	
	8400	76*146	21.7	17.2	LNB350M6C842KEE6	9900	89*146	20.1	17.2	LNB400M6C992KFE6	
8800	89*115	25.7	13.8	LNB350M6C882KFB5	11000	76*218	15.1	20.1	LNB400M6C113KEN8		
10000	89*130	22.5	15.3	LNB350M6C103KFD0	13000	89*192	15.8	21.7	LNB400M6C133KFK2		
11000	76*192	17.1	19.1	LNB350M6C113KEK2	15000	89*218	13.1	24.1	LNB400M6C153KFN8		
11000	89*140	20.0	16.7	LNB350M6C113KFE0	450V	150	35*40	796.7	1.0	LNB450M5B151KA40	
12000	89*146	18.9	17.7	LNB350M6C123KFE6	500SV	270	35*55	437.7	1.5	LNB450M5B271KA55	





450V 500SV	350	35*65	337.1	1.8	LNB450M5B351KA65	500V 550SV	400	35*90	338.1	2.4	LNB500M5B401KA90
	460	35*55	264.2	2.2	LNB450M5B461KA55		470	50*65	273.9	2.7	LNB500M5B471KC65
	470	35*80	253.2	2.4	LNB450M5B471KA80		480	35*105	293.2	2.1	LNB500M5B481KAA5
	560	35*90	203.0	2.8	LNB450M5B561KA90		500	35*80	264.5	2.4	LNB500M5B501KA80
	570	35*65	213.1	2.9	LNB450M5B571KA65		560	35*115	261.2	2.6	LNB500M5B561KAB5
	590	50*55	228.4	2.9	LNB450M5B591KC55		640	35*130	231.1	2.9	LNB500M5B641KAD0
	680	35*105	169.5	3.4	LNB450M5B681KAA5		650	35*90	202.0	3.2	LNB500M5B651KA90
	740	35*80	164.5	2.8	LNB450M5B741KA80		700	50*80	200.1	3.4	LNB500M5B701KC80
	780	50*65	178.0	2.9	LNB450M5B781KC65		720	35*140	195.4	3.6	LNB500M5B721KAE0
	820	35*115	145.6	3.5	LNB450M5B821KAB5		790	35*105	172.4	3.9	LNB500M5B791KAA5
	920	35*90	130.9	3.8	LNB450M5B921KA90		800	65*65	170.6	3.0	LNB500M6C801KD65
	930	35*130	127.7	4.1	LNB450M5B931KAD0		860	50*90	159.1	3.4	LNB500M5B861KC90
	1000	35*140	113.9	4.5	LNB450M5B102KAE0		930	35*115	149.1	3.7	LNB500M5B931KAB5
	1000	50*80	137.0	4.3	LNB450M5B102KC80		1000	50*105	138.7	4.1	LNB500M5B102KCA5
	1100	35*105	107.4	5.0	LNB450M5B112KAA5		1100	35*130	129.6	4.4	LNB500M5B112KAD0
	1200	50*90	109.0	3.8	LNB450M5B122KC90		1100	65*80	122.0	4.7	LNB500M6C112KD80
	1200	65*65	115.8	4.0	LNB450M6C122KD65		1200	35*140	114.7	5.0	LNB500M5B122KAE0
	1300	35*115	91.1	4.7	LNB450M5B132KAB5		1200	50*115	117.7	5.1	LNB500M5B122KCB5
	1500	35*130	79.2	5.4	LNB450M5B152KAD0		1400	50*130	102.3	4.8	LNB500M5B142KCD0
	1500	50*105	89.5	5.3	LNB450M5B152KCA5		1400	65*90	95.1	5.3	LNB500M6C142KD90
	1700	35*140	70.2	6.2	LNB450M5B172KAE0		1500	50*140	93.3	5.7	LNB500M5B152KCE0
	1700	65*80	81.1	6.0	LNB450M6C172KD80		1700	65*105	79.7	6.4	LNB500M6C172KDA5
	1800	50*115	76.0	6.4	LNB450M5B182KCB5		1700	76*80	86.4	6.4	LNB500M6C172KE80
	1900	50*130	66.8	6.0	LNB450M5B192KCD0		2100	65*130	61.1	7.8	LNB500M6C212KDD0
	2000	65*90	66.5	6.4	LNB450M6C202KD90		2200	65*115	68.3	7.6	LNB500M6C222KDB5
	2200	50*140	58.6	7.1	LNB450M5B222KCE0		2200	76*90	67.4	7.1	LNB500M6C222KE90
	2400	65*105	54.7	7.7	LNB450M6C242KDA5		2500	65*140	54.7	8.3	LNB500M6C252KDE0
	2500	76*80	65.7	7.3	LNB450M6C252KE80		2500	76*105	55.4	8.6	LNB500M6C252KEA5
	2800	65*115	46.4	9.0	LNB450M6C282KDB5		3000	76*115	48.1	9.5	LNB500M6C302KEB5
	3000	76*90	52.2	8.7	LNB450M6C302KE90		3400	76*130	43.1	10.4	LNB500M6C342KED0
	3300	65*130	40.4	9.2	LNB450M6C322KDD0		3500	89*105	40.1	11.1	LNB500M6C352KFA5
	3900	65*140	35.4	10.3	LNB450M6C392KDE0		3900	76*140	37.5	11.6	LNB500M6C392KEE0
	3900	76*105	40.1	10.1	LNB450M6C392KEA5		4100	76*146	35.5	13.5	LNB500M6C412KEE6
4100	76*115	37.5	10.8	LNB450M6C412KEB5	4100	89*115	34.1	12.0	LNB500M6C412KFB5		
4700	76*130	32.5	12.0	LNB450M6C472KED0	4800	89*130	30.0	13.2	LNB500M6C482KFD0		
5000	89*105	31.8	12.5	LNB450M6C502KFA5	5400	89*140	28.0	14.2	LNB500M6C542KFE0		
5600	76*140	28.8	13.3	LNB450M6C562KEE0	5700	89*146	26.0	15.1	LNB500M6C572KFE6		
5800	76*146	27.3	15.4	LNB450M6C582KEE6	5700	76*192	27.9	15.0	LNB500M6C572KEK2		
5800	89*115	27.0	13.5	LNB450M6C582KFB5	6600	76*218	23.1	16.2	LNB500M6C662KEN8		
6800	89*130	23.5	15.0	LNB450M6C682KFD0	7900	89*192	20.5	19.1	LNB500M6C792KFK2		
7300	89*140	21.1	16.3	LNB450M6C732KFE0	9200	89*218	16.7	21.4	LNB500M6C922KFN8		
7700	89*146	20.0	17.2	LNB450M6C772KFE6	550V 600SV	1400	65*105	170.5	4.9	LNB550M6C142KDA5	
7900	76*192	21.3	17.1	LNB450M6C792KEK2		1700	65*115	132.6	5.9	LNB550M6C172KDB5	
9000	76*218	17.6	18.6	LNB450M6C902KEN8		1900	65*130	111.7	6.8	LNB550M6C192KDD0	
10000	89*192	15.9	21.6	LNB450M6C103KFK2		2200	76*105	90.4	7.8	LNB550M6C222KEA5	
12000	89*218	13.3	24.0	LNB450M6C123KFN8		2300	65*140	86.5	7.8	LNB550M6C232KDE0	
500V 550SV	110	35*40	1224.3	0.8		LNB500M5B111KA40	2500	76*115	79.6	8.4	LNB550M6C252KEB5
	180	35*55	736.9	1.2		LNB500M5B181KA55	2900	76*130	64.0	9.7	LNB550M6C292KED0
	240	35*65	556.5	1.4		LNB500M5B241KA65	3400	76*140	54.6	10.9	LNB550M6C342KEE0
	270	35*55	498.4	1.6		LNB500M5B271KA55	3700	76*146	50.2	12.2	LNB550M6C372KEE6
	320	35*80	409.7	1.9		LNB500M5B321KA80	5100	76*192	36.4	16.2	LNB550M6C512KEK2
	340	50*55	393.1	2.0	LNB500M5B341KC55						
	380	35*65	347.2	2.2	LNB500M5B381KA65						



此外,  $\phi 100$  的产品是暂定规格, 订购的时候请进行确认。

◆ **额定纹波电流频率修正系数**

纹波频率与标准品一览表的规定值相异时, 请使用小于乘以下表系数所得之值的值。

● **频率修正系数**

频率 (HZ)	50	120	300	1K	3K
修正系数	0.8	1.0	1.1	1.3	1.4

※ 铝电解电容器由于在纹波电流叠加时自我发热、温度上升而老化, 第升温  $5\sim 10^{\circ}\text{C}$  寿命减少一半。

要想保持长寿命请在使用过程中降低纹波电流。此外, 额定电压的 80% 以上到额定电压范围内可通过降低电压延长寿命。